

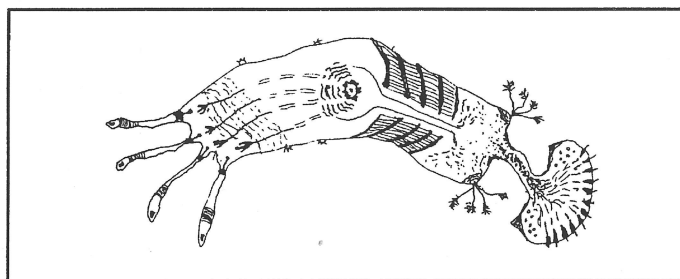
DUE SCHEDE DI BIOLOGIA IMMAGINARIA

L'acqua stagnante e i cattivi pensieri generano vita.

La penna é lo strumento fecondo di un dio fittizio.

Nascono cosí forme bizzarre ma anche possibili, intrecci di segni che si aggregano organicamente fino a quando una parvenza di realtà ne fa vibrare leggermente la struttura definitiva.

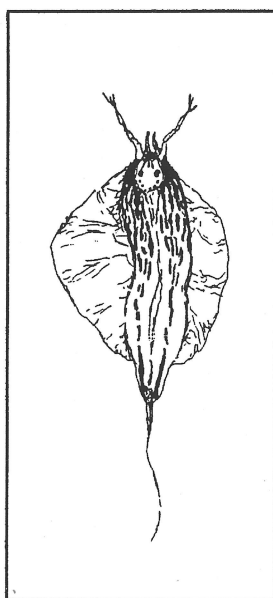
Risulta poi difficile raggruppare e ordinare queste visioni, piú semplice immaginarne il nome o intuirne frammenti di esistenza.



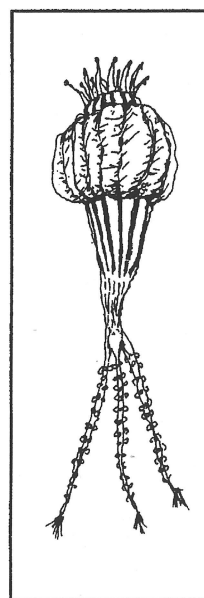
Scoroide superiore



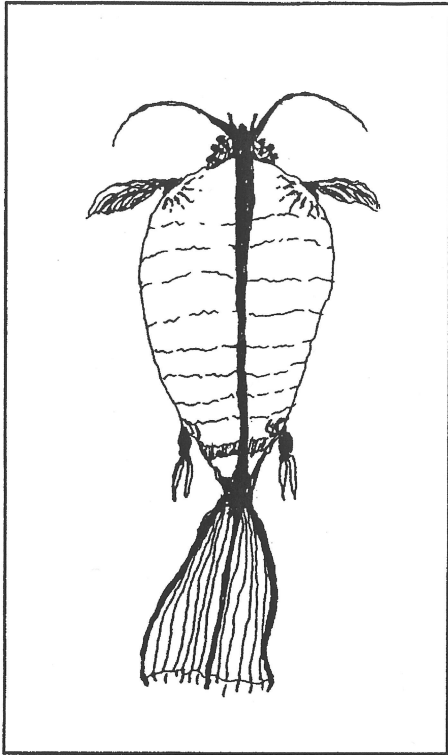
Labula



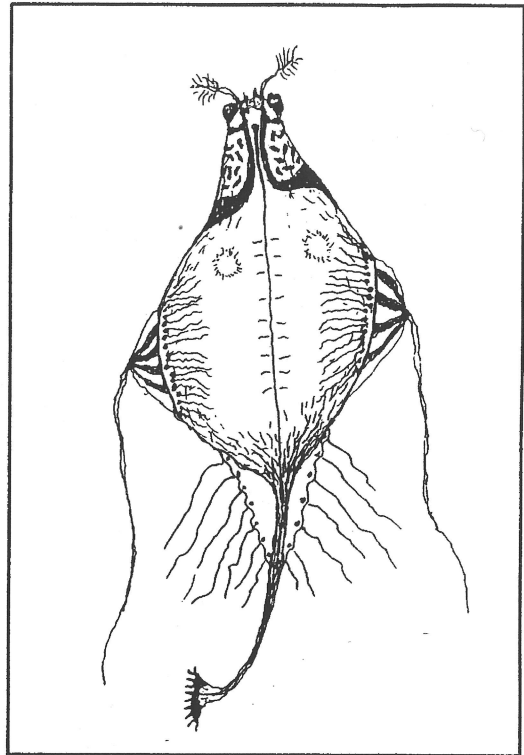
Albiosso



Policampo



Luminaria di Wilson



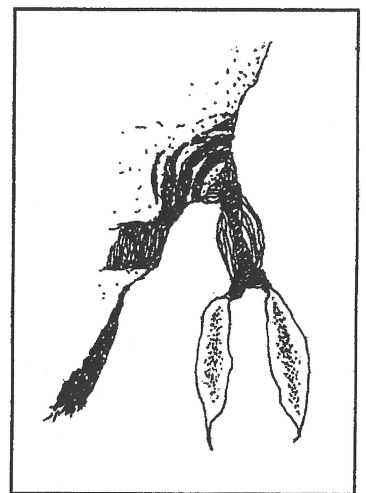
Lastrice

Sulla riproduzione della Luminaria di Wilson

Nel periodo fecondo, la femmina viene attratta dalla forte luminescenza intermittente prodotta dalle specifiche appendici presenti sugli individui maschili (v. figure).

Una volta formatasi, la coppia dà inizio ad una lunga e complessa danza rituale.

Da ghiandole poste nella parte inferiore del corpo di entrambi gli individui viene emessa una secrezione viscosa che combinata con i materiali presenti sul fondo costituisce la sostanza base per la costruzione di un rifugio semisferico (definito "nido d'amore") all'interno del quale avviene l'accoppiamento vero e proprio.



Luminaria di Wilson
Appendici luminescenti